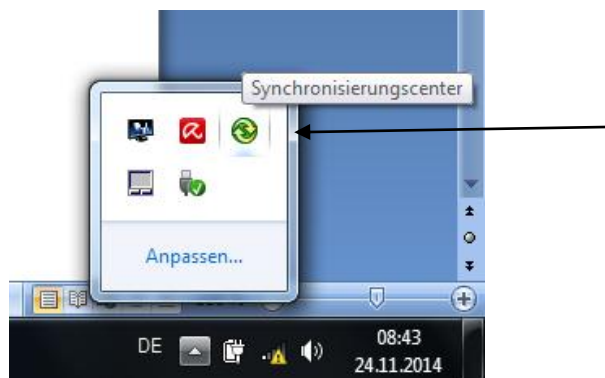


Hinweise für Laptopnutzer

1. Die Laptops sind Eigentum der Schule.
2. Laptops sind vorzugsweise für schulische Zwecke zu nutzen.
3. Die Installationen führt ausschließlich der EDV-Service durch. Es kann nur lizenzierte Software installiert werden.
4. Die Laptops sind mit Standardsoftware vorinstalliert.
5. Weitere ausgewählte Programme, die für die Nutzung in der Schule erforderlich/sinnvoll sind, können zusätzlich bei Bedarf über den Kioskmodus installiert werden (Startmenü *alle Programme - opsi.org - Software on demand – Programm aus der Liste auswählen*).
6. Beim 1. Anmelden sollte das Gerät am Netz angeschlossen sein (Voraussetzung für spätere Offline-Verwendung).
7. Die Laptops müssen **wöchentlich** ans Schulnetz angeschlossen werden (Sicherheitsupdates).
 - Dazu werden die vorher vollständig heruntergefahrenen Laptops eingeschaltet.
 - Updates dürfen nicht unterbrochen werden.
8. Eingeschaltete Laptops müssen auf einem glatten Untergrund stehen, damit die Lüftung ungehindert funktionieren kann.
9. Vor jedem Einpacken der Laptops müssen sämtliche Kabel herausgezogen werden.
10. Akkus dürfen niemals leerlaufen.
11. Bei längerer Nichtbenutzung muss der zuvor voll aufgeladene Akku herausgenommen werden.
12. Insbesondere vor und nach den Ferien und längeren Abwesenheiten sollten die Laptops synchronisiert werden:



Im nächsten Fenster „Alle synchronisieren“ anklicken.